



PRODUCTSPECIFICATIES

TubeTrace® en ThermoTube®

ACCESSOIRES

AFWERKINGS- EN AFDICHTINGSKITS

Zelf-vulkaniserende afdichtingskit

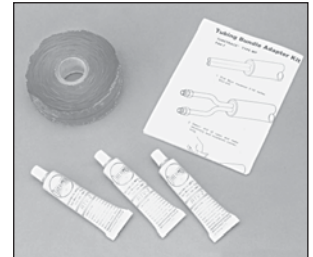
Ontworpen om een waterdichte afdichting te maken over de eindafwerking van TubeTrace of ThermoTube. Voor installatie zijn geen warmtepistool of speciaal gereedschap nodig. Product is geclassificeerd voor -40 °C (-40 °F) tot 204 °C (400 °F).

Setcomponenten zijn onder andere:

- Zelf-vulkaniserende siliconen rubberen tape
 - RTV-dichtingsmiddel
- Iedere set bevat voldoende materiaal voor ongeveer zes (6) eindafwerkingen.



Opmerking: Eindafwerkingen van verwarmingskabels en elektrische klemmenkast moeten apart worden aangeschaft.

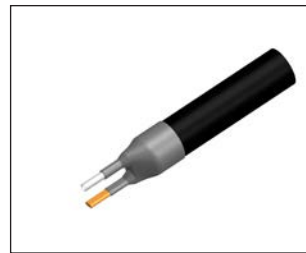


FAK-7

Krimpousafdichtingskits

Ontworpen om een waterdichte afdichting te maken over het uiteinde van TubeTrace of ThermoTube.

Beschrijving	Aantal poten	Basis-I.D. inch		Poten-I.D. inch		TubeTrace Max. buitendiameter (OD) mm
		Voor krimp	Na krimp	Voor krimp	Na krimp	
FAK 10-A	1	2,00	0,375	2,00	0,375	1,95
FAK 10-B	2	2,00	1,40	0,75	0,350	1,95
FAK 10-C	3	2,40	1,40	1,13	0,500	2,35



FAK-10

VERBINDINGSSETS

In-Line verbindingset

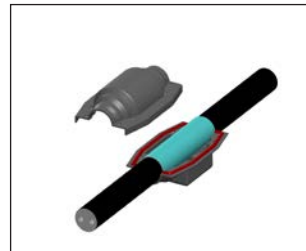
Ontworpen om een waterdichte afdichting te maken over verbindingstukken van TubeTrace of ThermoTube.

Setcomponenten zijn onder andere:

- UV-bestendige ABS-schulp
- Glasvezelisolatietape
- Hittebegrenzende aluminium tape
- Roestvrijstalen bevestigingsmiddelen
- RTV-dichtingsmiddel

FAK-4 (past op buitendiameter (OD) van bundel van 1-1/8" tot 2-1/2")

FAK-4L (past op buitendiameter (OD) van bundel van 1-7/8" tot 3-1/2")



Opmerking: Verbindingssets voor verwarmingskabels en buisfittingen moeten apart worden aangeschaft.



FAK-4

Set voor T-aansluiting

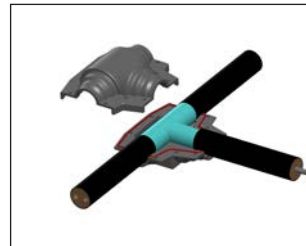
Ontworpen om een waterdichte afdichting te maken over verbindingstukken van TubeTrace of ThermoTube.

Setcomponenten zijn onder andere:

- UV-bestendige ABS-schulp
- Glasvezelisolatietape
- Hittebegrenzende aluminium tape
- Roestvrijstalen bouten en moeren
- RTV-dichtingsmiddel

FAK-5 (past op buitendiameter (OD) van bundel van 1-1/8" tot 2-1/2")

FAK-5L (past op buitendiameter (OD) van bundel van 1-7/8" tot 3-1/2")



Opmerking: Verbindingssets voor verwarmingskabels en buisfittingen moeten apart worden aangeschaft.



FAK-5

90° Afwerkset voor bochten

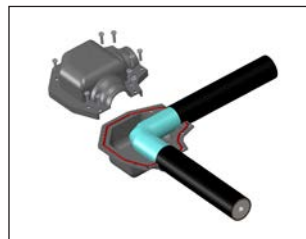
Ontworpen om een waterdichte afdichting te maken over TubeTrace-of ThermoTube-bochten.

Setcomponenten zijn onder andere:

- UV-bestendige ABS-schulp
- Glasvezelisolatietape
- Hittebegrenzende aluminium tape
- Roestvrijstalen bouten en moeren
- RTV-dichtingsmiddel

FAK-2 (past op op buitendiameter (OD) van bundel van 1-1/8" tot 2-1/2")

FAK-2L (past op buitendiameter (OD) van bundel van 1-7/8" tot 3-1/2")



Opmerking: Buisfittingen moeten apart worden aangeschaft.



FAK-2

THERMON The Heat Tracing Specialists®



Europees hoofdkantoor: Boezemweg 25 • Postbus 205 • 2640 AE Pijnacker • Nederland • Telefoon: +31 (0) 15 36 15 37

Wereldwijd hoofdkantoor: 100 Thermon Dr • PO Box 609 San Marcos, TX 78667-0609 • Telefoon: 512-396-5801 • 1-800-820-4328

Voor de dichtstbijzijnde Themon-vestiging bezoekt u ons op www.thermon.com

Formulier CLX0020D-0714 • © Thermon Manufacturing Co. • Gedrukt in de VS. • Alle informatie onder voorbehoud.

**REPARATIESETS****Reparatieset**

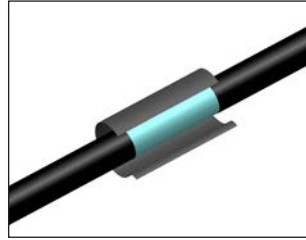
Ontworpen om een waterdichte afdichting te maken over verbindingen of afdichtingsreparaties van TubeTrace- of ThermoTube-bundels.

FAK-8 (8" X 8" patch)

FAK-8L (8" X 96" patch)

Setcomponenten zijn onder andere:

- Zelfdichtend rubber dat kan worden aangebracht op de met glasvezel versterkte UV-bestendige PVC ondersteuning
- Hogetemperatuur-glasvezelisolatie
- Warmtereflecterende tape
- Buisfittings niet bijgeleverd



Opmerking: Kabelverbindingssets en buisfittings moeten apart worden aangeschaft.

**FAK-8****SET VOOR REGELSENSORS****Temperatuursensor-/thermostaatsensorset**

Ontworpen om een waterdichte afdichting te maken waar het nodig is een RTD, thermische koppeling, temperatuursensor of een thermostaatopnemer te installeren.

FAK-4S Temperatuursensor

(past op buitendiameter (OD) van bundel van 1-1/8" tot 2-1/2")

FAK-4LS Temperatuursensor

(past op buitendiameter (OD) van bundel van 1-7/8" tot 3-1/2")

FAK-4T Temperatuursensor

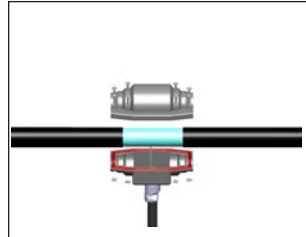
(past op buitendiameter (OD) van bundel van 1-1/8" tot 2-1/2")

FAK-4LT Temperatuursensor

(past op buitendiameter (OD) van bundel van 1-7/8" tot 3-1/2")

Setcomponenten zijn onder andere:

- UV-bestendige ABS-schulp
- Glasvezelisolatie
- Begrenzende aluminium tape
- Roestvrijstalen bouten en moeren
- Fitting is ontworpen voor grip en afdichting om de capillaire pantsering van de thermostaat (alleen FAK-4T en FAK-4LT)
- Buisverbindingssfitting (3/4" NPT)
- RTV-dichtingsmiddel



Opmerking: Thermostaat en sensors moeten apart worden aangeschaft.

**FAK-4 T****SETS VOOR BEHUIZING-INGANGEN**

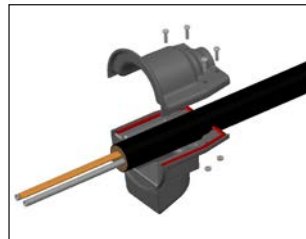
FAK-1 Op het oppervlak gemonteerde ingangssset Ontworpen voor een effectieve overgang als een TubeTrace of ThermoTube door een wand moet worden geplaatst.

FAK-1

(past op buitendiameter (OD) van bundel van 1-1/8" tot 2-1/2")

Setcomponenten zijn onder andere:

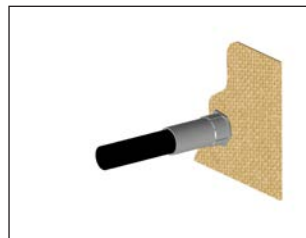
- UV-bestendige ABS-schulp
- Glasvezelisolatietape
- Hittebegrenzende aluminium tape
- Roestvrijstalen bouten en moeren
- RTV-dichtingsmiddel

**FAK-1****Afdichting voor krimpous schotopening**

Biedt een effectieve overgang en spanningsverlichting wanneer de TubeTrace of ThermoTube door een wand van 1" of minder passeert.

Setcomponenten zijn onder andere:

- Krimpous schotopening
- Door de fabrikant aangebracht dichtingsmiddel
- O-ringpakking

**FAK-9**

Catalogusnr.	'A' Algemeen nom. Lengte in (mm)	'B' TubeTrace max. buitendiameter (OD) in (mm)	'B' Boormaat in (mm)	'C' I.D. na krimp in (mm)
FAK-9S	4,00 (101,6)	1,60 (40,6)	2 (51,0)	0,75 (19,0)
FAK-9	4,75 (120,7)	2,10 (53,3)	2,4 (60,0)	0,75 (19,0)
FAK-9L	7,00 (177,8)	2,90 (73,4)	3,5 (89,0)	1,43 (36,3)
FAK-9LX	11,50 (292,1)	3,75 (95,0)	4,5 (115,0)	1,50 (38,1)

BEVESTIGING EN KLEMMEN**LCF-klemmen**

Ontworpen ter ondersteuning voor ThermoTube- of TubeTrace-installaties.

LCF 1-1/4" (voor bundels tot 1-3/8" buitendiameter (OD))

LCF 1-5/8" (voor bundels tot 1-3/4" buitendiameter (OD))

**LCF**