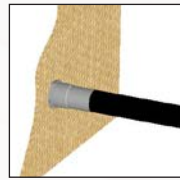


# TubeTrace® aansluitsets voor verwarmde tubingbundels voor zonegeclassificeerde omgevingen

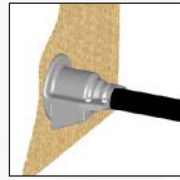


## Sets voor behuizing-ingangen



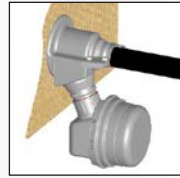
Schotopeningsafdichting voor krimpkous biedt een effectieve overgang en spanningsverlichting wanneer de bundel door een wand van 25 mm of minder passeert.

**FAK-9S** (past op buitendiameter (OD) van bundels van 20-38 mm)  
**FAK-9** (past op buitendiameter (OD) van bundels van 20-51 mm)  
**FAK-9L** (past op buitendiameter (OD) van bundels van 32-70 mm)  
**FAK-9LX** (past op buitendiameter (OD) van bundels van 38-89 mm)  
 Sets bevatten: krimpkous schotopening, dichtingsmiddel en O-ringpakking

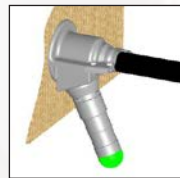


**FAK-1 set** voor schotopening van TubeTrace-bundels. De set is ontworpen voor het maken van waterbestendige afdichting rond de bundel.

**FAK-1** (past op buitendiameter (OD) van bundels van 29-64 mm)  
 Sets bevatten: UV-bestendige ABS-schulp, glasvezel isolatie, hittebegrenzende aluminium barrière, SS-bevestigingsmiddel en RTV-dichtingsmiddel. Buisfittings niet bijgeleverd.



**Terminator ZP/FAK-1 set** voor schotopening van elektrisch verwarmde TubeTrace-bundels. De set biedt een waterbestendige afsluiting aan het uiteinde van de TubeTrace en afsluiting van de Thermon elektrische verwarming in een goedgekeurde een klemmenkast. Set maakt één enkele aansluiting. (PETK-afwerkingsset voor elektrische verwarming vereist, afzonderlijk bestellen.)



**FAK-1** (past op buitendiameter (OD) van bundels van 29-64 mm)  
**Terminator ZE-B/FAK-1 set** voor schotopening van elektrisch verwarmde TubeTrace-bundels. De set biedt een waterbestendige afsluiting over het uiteinde van de TubeTrace en afsluiting van de Thermon elektrische verwarming in een goedgekeurde Terminator ZE-B. Set maakt één enkele aansluiting. (PETK-afwerkingsset voor elektrische verwarming vereist, afzonderlijk bestellen.)

**FAK-1** (past op buitendiameter (OD) van bundels van 29-64 mm)

## Accessoires elektrische verwarmingsafwerking



**PETK**-circuitfabricageset bevat een voedingsaansluiting, afdekkap en RTV-dichtingsmiddel.

**SCKT** splitsverbindings-/afwerkingsset bevat een voedingsaansluiting, draadmoeren en RTV-dichtingsmiddel.

PETK-1 / SCKT-1 ..... BSX, RSX, VSX  
 PETK-2 / SCKT-2 ..... HTSX  
 PETK-3 / SCKT-3 ..... FP, HPT

## 90° afwerkset voor bochten



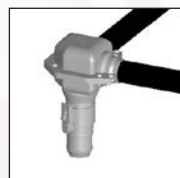
**90° afwerkset voor bochten** is ontworpen voor het maken van waterbestendige afdichting over TubeTrace verbindingen.

**FAK-2** (past op buitendiameter (OD) van bundels van 29-64 mm)  
**FAK-2L** (past op buitendiameter (OD) van bundels van 48-89 mm)  
**FAK-2LHT**<sup>1</sup> (past op buitendiameter (OD) van bundels van 48-89 mm)  
 Sets bevatten: UV-bestendige ABS-schulp, glasvezel isolatie, hittebegrenzende aluminium barrière, SS-bevestigingsmiddel en RTV-dichtingsmiddel. Buisfittings niet bijgeleverd.



**Terminator ZP/FAK-2 sets** zijn ontworpen om voedingsaansluitingen of in-line verbindingen of eindafwerkingen buiten de isolering op TubeTrace met elektrische verwarming te maken. Buisfittings niet bijgeleverd. (PETK-afwerkingsset voor elektrische verwarming vereist, afzonderlijk bestellen.)

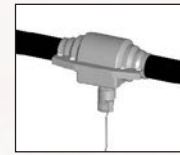
**ZP/FAK-2** (past op buitendiameter (OD) van bundels van 29-64 mm)  
**ZP/FAK-2L** (past op buitendiameter (OD) van bundels van 48-89 mm)  
**ZP/FAK-2LHT**<sup>1</sup> (past op buitendiameter (OD) van bundels van 48-89 mm)



**Terminator ZS/FAK-2 sets** zijn ontworpen om toegankelijke in-line verbindingen of eindafwerkingen buiten de isolering op TubeTrace met elektrische verwarming te maken. Buisfittings niet bijgeleverd. (SCKT-afwerkingsset voor elektrische verwarming vereist, afzonderlijk bestellen.)

**ZS/FAK-2** (past op buitendiameter (OD) van bundels van 29-64 mm)  
**ZS/FAK-2L** (past op buitendiameter (OD) van bundels van 48-89 mm)  
**ZS/FAK-2LHT**<sup>1</sup> (past op buitendiameter (OD) van bundels van 48-89 mm)

## Sets voor regelsensors op locatie



**FAK-4T Sets** bieden een waterbestendige afdichting over de TubeTrace voor thermostaten die op locatie geïnstalleerd zijn.

**FAK-4T** (past op buitendiameter (OD) van bundels van 29-64 mm)  
**FAK-4LT** (past op buitendiameter (OD) van bundels van 48-89 mm)  
 Sets bevatten: UV-bestendige ABS-schulp, glasvezel isolatietape, hittebegrenzende aluminium tape, SS-bevestigingsmiddel en RTV-dichtingsmiddel. (Thermostaat moet apart worden aangeschaft.)



**FAK-4S sets** bieden een waterbestendige afdichting over de TubeTrace voor sensors die op locatie geïnstalleerd zijn.

**FAK-4S** (past op buitendiameter (OD) van bundels van 29-64 mm)  
**FAK-4LS** (past op buitendiameter (OD) van bundels van 48-89 mm)  
 Sets bevatten: UV-bestendige ABS-schulp, glasvezel isolatie, hittebegrenzende aluminium barrière, SS-bevestigingsmiddel en RTV-dichtingsmiddel. (Sensor en klemmenkast moeten apart worden aangeschaft.)

## Sets voor T-aansluitingen

**Sets voor T-aansluitingen** zijn ontworpen voor het maken van waterbestendige afdichting over TubeTrace verbindingen.

**FAK-5** (past op buitendiameter (OD) van bundels van 29-64 mm)  
**FAK-5L** (past op buitendiameter (OD) van bundels van 48-89 mm)  
**FAK-5LHT**<sup>1</sup> (past op buitendiameter (OD) van bundels van 48-89 mm)  
 Sets bevatten: UV-bestendige ABS-schulp, glasvezel isolatie, hittebegrenzende aluminium barrière, SS-bevestigingsmiddel en RTV-dichtingsmiddel. Buisfittings niet bijgeleverd. (Als een elektrisch verwarmde verbinding is vereist, apart bestellen.)

**Terminator ZP/FAK-5 sets** voor een T-aansluiting van elektrisch verwarmde TubeTrace-bundels. Deze sets zijn ontworpen voor het maken van waterbestendige afdichting over T-aansluitingen van Thermon TubeTrace bundels met elektrische verwarming. Buisfittings niet bijgeleverd. (PETK-afwerkingsset voor elektrische verwarming vereist, afzonderlijk bestellen.)

**ZP/FAK-5** (past op buitendiameter (OD) van bundels van 29-64 mm)  
**ZP/FAK-5L** (past op buitendiameter (OD) van bundels van 48-89 mm)  
**ZP/FAK-5LHT**<sup>1</sup> (past op buitendiameter (OD) van bundels van 48-89 mm)

## Afwerkings- en afdichtingskits

**FAK-7 afdichtingssets** zijn ontworpen om een waterdichte afdichting te maken over de eindafwerking van TubeTrace.

**FAK-7** is geïnclassificeerd voor -40 °C tot 204 °C. Bevat: zelfvulkaniserende tape en RTV-dichtingsmiddel. Bevat materiaal voor zes (6) afwerkingen.

**FAK-7-HT/HTX** is geïnclassificeerd voor -40 °C tot 593 °C. Bevat: krimpkous, HT-schijf en dichtingsmiddel. Bevat materiaal voor één (1) afwerking.

**FAK-10 sets** zijn ontworpen om een waterdichte afdichting te maken over de eindafwerking van TubeTrace tubingbundels. Sets bevatten krimpkousafdichting.

**FAK-10A** (past op buitendiameter (OD) van bundels tot 49 mm) Huls  
**FAK-10B** (past op buitendiameter (OD) van bundels tot 49 mm) 2 gaten  
**FAK-10C** (past op buitendiameter (OD) van bundels tot 60 mm) 3 gaten  
**FAK-10AUT** (past op buitendiameter (OD) van bundels tot 89 mm)  
 Neem contact op met fabrikant

## Elektronische regelaars

**TraceNet** is een regel- en bewakingssysteem met touchscreen en Windows CE operating-systeem. De eenheid biedt mogelijkheden voor regeling en bewaking via een digitaal informatiescherm voor maximaal 180 verwarmingscircuits met ingang van tot 6 RTD's elk. Product is geïnclassificeerd voor blootstellingstemperaturen van -40 °C tot 140 °C.

**Terminator ECM** is een instelbare elektronische regelaar voor tot twee RTD-sensors, één voor gebruik als begrenzer. De ECM vereist 100Ω RTD (PT100/3 draad) sensor(en) en kan worden bevestigd op TubeTrace met Thermon FAK 1, 2, 4 of 5 sets. Buisfittings niet bijgeleverd. (PETK-afwerkingsset voor elektrische verwarming vereist, afzonderlijk bestellen.)

## Mechanische regelaars

De Terminator ZT is gemaakt om te worden gebruikt als instelbare regelthermostaat voor vorstbescherming en temperatuurhandhaving waarbij temperatuurmeting op de leidingwand of tankwand vereist is. Elke thermostaat is verkrijgbaar in vier temperatuurbereiken voor meting en blootstelling van de opnemer. De Terminator ZT heeft een flexibele capillaire en kan worden bevestigd op TubeTrace met Thermon FAK 1, 2, 4 of 5 sets. Buisfittings niet bijgeleverd. (PETK-afwerkingsset voor elektrische verwarming vereist, afzonderlijk bestellen.)

## In-line verbindingssets

**In-line verbindingssets** zijn ontworpen voor het maken van waterbestendige afdichting over TubeTrace verbindingen.

**FAK-4** (past op buitendiameter (OD) van bundels van 29-64 mm)  
**FAK-4L** (past op buitendiameter (OD) van bundels van 48-89 mm)  
**FAK-4LHT**<sup>1</sup> (past op buitendiameter (OD) van bundels van 48-89 mm)

Sets bevatten: UV-bestendige ABS-schulp, glasvezel isolatie, hittebegrenzende aluminium barrière, SS-bevestigingsmiddel en RTV-dichtingsmiddel. Buisfittings niet bijgeleverd. (Als een elektrisch verwarmde verbinding is vereist, apart bestellen.)

**Terminator ZP/FAK-4 sets** zijn ontworpen voor een in-line verbinding van elektrisch verwarmde TubeTrace-bundels. Buisfittings niet bijgeleverd. (PETK-afwerkingsset voor elektrische verwarming vereist, afzonderlijk bestellen.)

**ZP/FAK-4** (past op buitendiameter (OD) van bundels van 29-64 mm)  
**ZP/FAK-4L** (past op buitendiameter (OD) van bundels van 48-89 mm)  
**ZP/FAK-4LHT**<sup>1</sup> (past op buitendiameter (OD) van bundels van 48-89 mm)

## In-line verbindingssets (vervolg)

**Terminator ZP/FAK-4 sets** zijn ontworpen om externe in-line verbindingen op geïsoleerd TubeTrace met elektrische verwarming te maken.

**ZS/FAK-4** (past op buitendiameter (OD) van bundels van 29-64 mm)

**ZS/FAK-4L** (past op buitendiameter (OD) van bundels van 48-89 mm)

**ZS/FAK-4LHT**<sup>1</sup> (past op buitendiameter (OD) van bundels van 48-89 mm)  
 Buisfittings niet bijgeleverd. (SCKT-afwerkingsset voor elektrische verwarming vereist, afzonderlijk bestellen.)

**FAK-8 Patch sets** zijn ontworpen voor het maken van waterbestendige afdichting over TubeTrace verbindingen.

**FAK-8** (203-203 mm)  
**FAK-8L** (203-2438 mm)  
 Sets bevatten: zelfdichtende rubberen patch, glasvezel isolatie, hittebegrenzende aluminium barrière. Buisfittings niet bijgeleverd.

**Opmerking:** 1. HT sets zijn zo ontworpen dat de temperatuur van de buitenmantel niet hoger komt dan 60 °C voor hoge temperatuurbundels tot 593 °C