



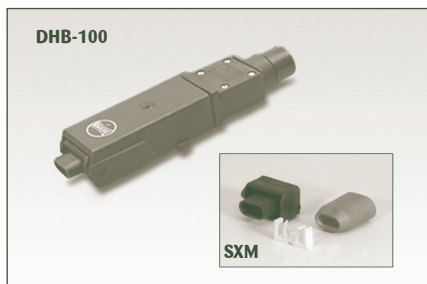
Circuitschakelaar capaciteit en type

230 Vac servicespanning		Max. circuitlengte vs. schakelaarcapaciteit Meter (schakelaars van B- en C-type)				
Producttype	Opstarttemp.	10 A	16 A	20 A	25 A	32 A
RGS	-10 °C	39 m	63 m	78 m	98 m	103 m
RGS	-20 °C	31 m	50 m	62 m	78 m	93 m

Vaststelling van de benodigde lengte verwarmingskabel

Voor dakgoten en regenpijpen meet u de lengte en voegt u 1 meter aan de neerwaartse leiding toe voor de afvoer onder de grond. Bij dakgoten die naar het noorden wijzen, installeert u twee kabels, d.w.z. via een lus en retourkabel langs de goot. Bij daken vormt u een lus van minimaal 1 meter kabel omhoog naar het dak met 1 meter ruimte. Houd voor elk eindpunt rekening met 300 mm.

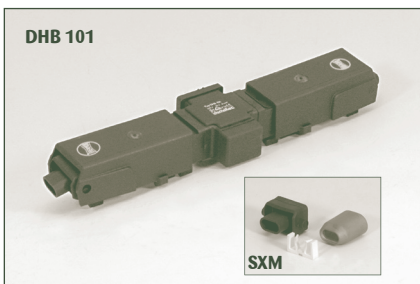
Snel te monteren DHB-componenten voor kabelverbindingen binnen dak-/interne gebieden



DHB 100: voedingsaansluitingsset is ontworpen voor het beëindigen van twee zelfregelende verwarmingskabels voor aansluiting op de stroom.

Nominale spanning: 230 V
Nominale stroom: 20 A
Temperatuurbestendigheid: 110 °C
Beschermingstype: IP54

Opmerking: Er is een afzonderlijke set nodig voor het verbinden van de RGS-kabel op de DHB-fitting. Deze moet apart worden besteld. **SXM**-set voor DHB10X



DHB101: verbindingset is ontworpen voor het beëindigen van twee zelfregelende verwarmingskabels.

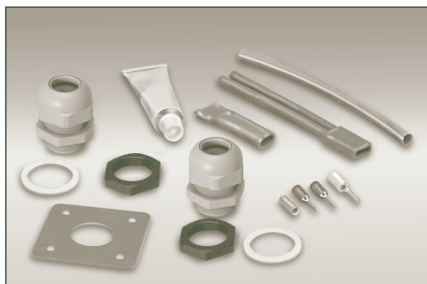
Nominale spanning: 230 V
Nominale stroom: 20 A
Temperatuurbestendigheid: 110 °C
Beschermingstype: IP54

Opmerking: Er is een afzonderlijke set nodig voor het verbinden van de RGS-kabel op de DHB-fitting. Deze moet apart worden besteld. **SXM**-set voor DHB10X



DHB 350: ijsbeperking, 230 Vac, 13 A bestaande uit een gecombineerde regelenheid met luchtvochtigheids- en temperatuursensor. De regelenheid schakelt de verwarmingskabel in wanneer de omgevingstemperatuur onder 3 °C komt en er ijswater/sneeuw in de goot aanwezig is.

Standaard kabelverbindingen voor externe en interne ruimtes.

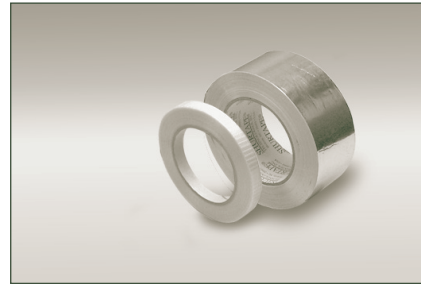


PETK-SXM-OJ-IND: circuitfabricageset beëindigt SX-verwarmingskabels in een JB-K-1 (of andere) klemmenkast. Set bestaat onder meer uit een M25-tracerdichting (met vergrendelingsmoer), voedingsaansluiting, afdekkap, RTV-lijm, geel/groene geaarde draadhuls, de benodigde draadpinnen/-oren plus een isolatie-invoerset.



JB-K-1, JB-K-2: robuuste, schokbestendige, niet-metalen klemmenkasten voor gebruik in niet-gevaarlijke omgevingen met IP65 als beschermingsklasse.

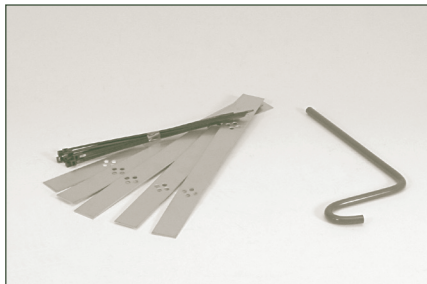
Item	Elektrisch	Maat (mm)
JB-K-1	5-pt strip-34 ampère	98 x 98 x 58
JB-K-2	5-pt strip-43 ampère	139 x 119 x 70



FT-1L: bevestigingsstaptes voor het rondom verbinden van de kabel op de leidingen om de 30 cm of zoals vereist volgens code of specificatie.

AL-20P: aluminium tapes voor voortdurende (longitudinale) bedekking en/of het rondom verbinden van de kabel op de leidingen en/of de apparatuur.

Item	Materiaal	Max. temp.	Maat
FT-1L	Polyvezel	85 °C	12 mm x 33 m
AL-20L	Aluminium	150 °C	50 mm x 45 m



KS-1: randbescherming voor regenpijpen en sneeuwrails. Verwarmingskabelmontage voor dakgoten met daglicht op het noorden.

HT-1: verwarmingskabelmontage voor dakrandtegel.



ESC: eindverbinding van verwarmingskabel. Eindverbinding gemaakt van plastic met ingesloten siliconen fitting. De verwarmingskabel wordt mechanisch vastgeklemd en de treksterkte wordt gegarandeerd.

