

HSX[®]

Zelfregelende verwarmingskabel

Productspecificaties

Toepassing: temperatuurhandhaving met heet water

HSX-verwarmingskabels zijn speciaal ontworpen om leidingen voor warmwatervoorziening op de gewenste nominale handhavingstemperatuur te houden. HSX-verwarmingskabels leveren heet water direct op het punt van gebruik met grote besparingen in installatiekosten.

Eenvoudig te ontwerpen

Een WarmTrace-systeem vervangt het complexe recirculatiernetwerk van retourleidingen, circulatiepompen en balancerende kleppen. Stem voor elke heetwatervoorzieningsleiding eenvoudig de heetwaterhandhavingstemperatuur af op de met kleur gecodeerde kabel en isolatie, zie de selectiehandleiding.

HSX zelfregelende kabel handhaaft automatisch de gewenste watertemperaturen. Wijzigingen in leidingdiameters, stroomsnelheden en gebruikspatronen hebben op het ontwerp geen invloed. Zelfs variaties in de omgevings- of watertemperatuur worden gecompenseerd doordat de kabel de warmteafgifte aanpast over de gehele lengte van de verwarmde leiding.

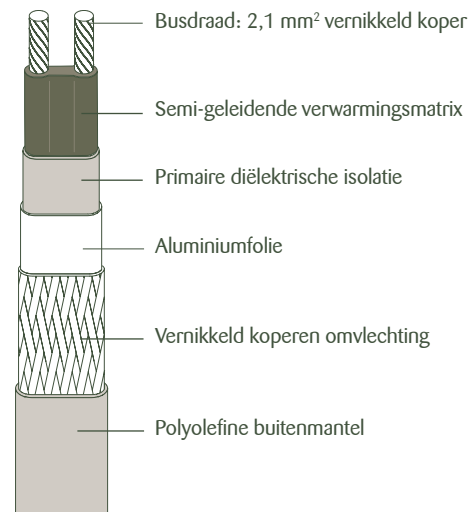
Neem contact op met Thermon voor informatie betreffende verwarmingssystemen ter voorkoming van legionella.

Voordelig in gebruik en onderhoud

Een WarmTrace-systeem vervangt recirculatieleidingen en neemt ook de kosten weg van doorlopend werkende pompen, opzettelijk oververhitten van het water en onderhouden van het recirculatiesysteem. Potentiële waterbesparingen kunnen ook worden gerealiseerd omdat de verwarming op de plaats van het gebruik geïnstalleerd kan worden en het heet water dus niet op zich laat wachten.

Kenmerken

Minimale buigradius.....	32 mm
Voedingsspanning	230 Vac
Circuitbeveiliging.....	30 mA aardlekbeveiliging
Max. blootstellingstemperatuur.....	65 °C



THERMON . . . The Heat Tracing Specialists[®]

www.thermon.com

Hoofdkantoor Europa
Boezemweg 25 • PO Box 205
2640 AE Pijnacker • Nederland
Telefoon: +31 (0) 15 36 15 370

Wereldwijd hoofdkantoor
100 Thermon Dr. • PO Box 609
San Marcos, TX 78667-0609 • VS
Telefoon: +1 512-396-5801

Azië-Pacific
30 London Dr. • PO Box 532
Bayswater, Victoria 3153 • Australië
Telefoon: +61-3 9762 6900

ISO 9001
REGISTERED

Circuitschakelaar capaciteit en type

230 Vac servicespanning		Max. Circuittlengte vs. schakelaarcapaciteit Meter (schakelaars van B- en C-type)				
Producttype	Opstarttemp.	10 A	16 A	20 A	25 A	32 A
HSX 50-2	10 °C	68	104	140	177	234
HSX 55-2	10 °C	53	85	107	135	177
HSX 60-2	10 °C	36	58	73	92	119

* Vermenigvuldigd de waarden met 0,85 voor schakelaars van het B-type

Certificeringen/goedkeuringen

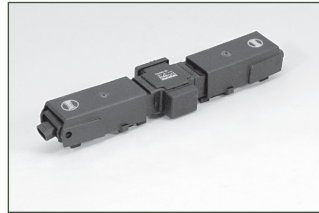


Nr. 2043400

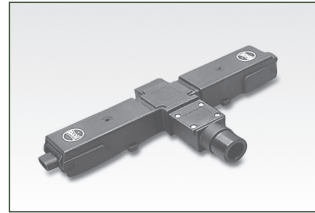
Snel te monteren DHB-componenten voor kabelverbindingen binnen interne gebieden.



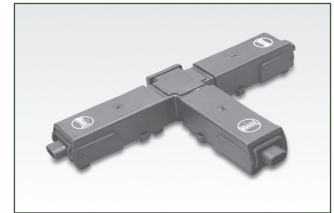
DHB 100: fabricageset voor voedingsaansluiting is ontworpen voor het beëindigen van twee zelfregelende verwarmingskabels voor aansluiting op de stroom.
 Nominale spanning: 230 V
 Nominale stroom: 20 A
 Temperatuurbestendigheid: 110 °C
 Beschermingstype: IP54



DHB 101: verbindingsset is ontworpen voor het beëindigen van twee zelfregelende verwarmingskabels.
 Nominale spanning: 230 V
 Nominale stroom: 20 A
 Temperatuurbestendigheid: 110 °C
 Beschermingstype: IP54



DHB 102: fabricageset voor voedingsaansluiting is ontworpen voor het beëindigen van twee zelfregelende verwarmingskabels voor aansluiting op de stroom.
 Nominale spanning: 230 V
 Nominale stroom: 20 A
 Temperatuurbestendigheid: 110 °C
 Beschermingstype: IP54



DHB 103: verbindingsset is ontworpen voor de eindafwerking van drie zelfregelende verwarmingskabels.
 Nominale spanning: 230 V
 Nominale stroom: 20 A
 Temperatuurbestendigheid: 110 °C
 Beschermingstype: IP54



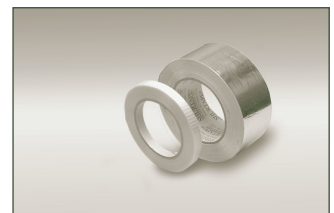
DHB 104: fabricageset voor voedingsaansluiting is ontworpen voor het beëindigen van drie zelfregelende verwarmingskabels voor aansluiting op de stroom.
 Nominale spanning: 230 V
 Nominale stroom: 20 A
 Temperatuurbestendigheid: 110 °C
 Beschermingstype: IP54



ESC: eindverbinding van verwarmingskabel. Eindverbinding gemaakt van plastic met ingesloten siliconen fitting. De verwarmingskabel wordt mechanisch vastgeklemd en de treksterkte wordt gegarandeerd.



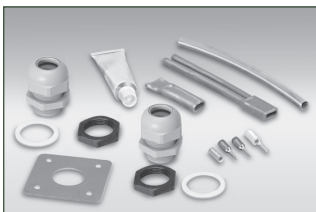
CL: pel-en-plak-veiligheidsetiketten op basis van vinyl zijn bedoeld voor directe blootstelling aan barre omgevingen. Elektrisch verwarmde pijpleidingen moeten duidelijk worden geïdentificeerd op frequente intervallen langs de leidingen. Veiligheidsetiketten moeten worden geplaatst op intervallen van 3 tot 6 meter of zoals de code of specificatie aangeeft. Aanvullende talen zijn beschikbaar; neem contact op met Thermon.



FT-1L: bevestigingsstapes voor het rondom verbinden van de kabel op de leidingen om de 30 cm of zoals vereist volgens code of specificatie.
AL-20s H: aluminium tapes voor voortdurende (longitudinale) bedekking en/of het rondom verbinden van de kabel op de plastic leidingen en/of de apparatuur.

Item-nummer	Max. temp. (Blootstelling)	Min. temp. (Installatie)	Maat (mm x m)
FT-1L	93 °C	5 °C	12 x 33
AL-20H	150 °C	-5 °C	50 x 55

Standaard kabelverbindingen voor externe en interne ruimtes.

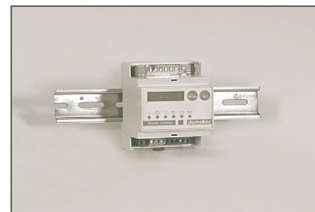


PETK-SXL-OJ-IND: circuitfabricageset beëindigt HSX-verwarmingskabels in een JB-K-1 (of andere) klemmenkast. Set bestaat onder meer uit een M25-tracerdichting (met vergrendelingsmoer), voedingsaansluiting, afdekkap, RTV-lijm, geel/groene gearde draadhuis, de benodigde draadpinnen/-oren plus een isolatie-invoerset.

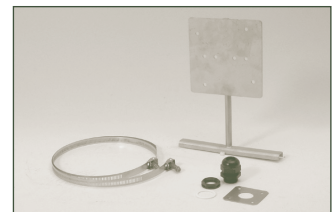


JB-K-1, JB-K-2: robuuste, schokbestendige, niet-metalen klemmenkastenvoor gebruik in niet-gevaarlijke omgevingen met IP65 als beschermingsklasse.

Item	Elektrisch	Maat (mm)
JB-K-1	5-pt strip-34 ampère	98 x 98 x 58
JB-K-2	5-pt strip-43 ampère	139 x 119 x 70



DHB-330: stroomregelaar voor HSX-verwarmingskabels, 230 Vac, 13 A. De DHB-330 is een proportionele stroomregelaar met enkelvoudig circuit, die kan worden ingesteld op handhaving van een HSX-systeem. De regelaar kan automatisch, met regelmatige intervallen thermische ontsmetting van de leidingen uitvoeren en het systeem uitschakelen, d.w.z. in het weekend of 's avonds.



B-4, B-10, B-21: roestvrijstalen bevestigingsbanden voor het vastzetten aan leidingen van Thermon JB-K non-metalensets en XP-1-140X140 montagebeugels. Voor leidingen met een diameter van respectievelijk tot 100 mm, 250 mm en 530 mm.

IEK-SX: isolatie-invoerset ter bescherming en afdichting van de verwarmingskabel wanneer deze de thermische isolatiebeplating passeert.

XP1 140x140: roestvrijstalen (type 304) montagebeugel, ontworpen voor het direct aan de pijpleidingen bevestigen van Thermon klemmenkasten. De beugel is gemakkelijk te verzekeren aan de leiding door B4-, B-10- of B-12-bevestigingsbanden te gebruiken. De XP-1 is vorgeboord voor gebruik met JB-K-1 en JB-K-2, heeft plaatafmetingen van 140 x 140 mm en maakt gebruik van een 110 mm-afstand.

